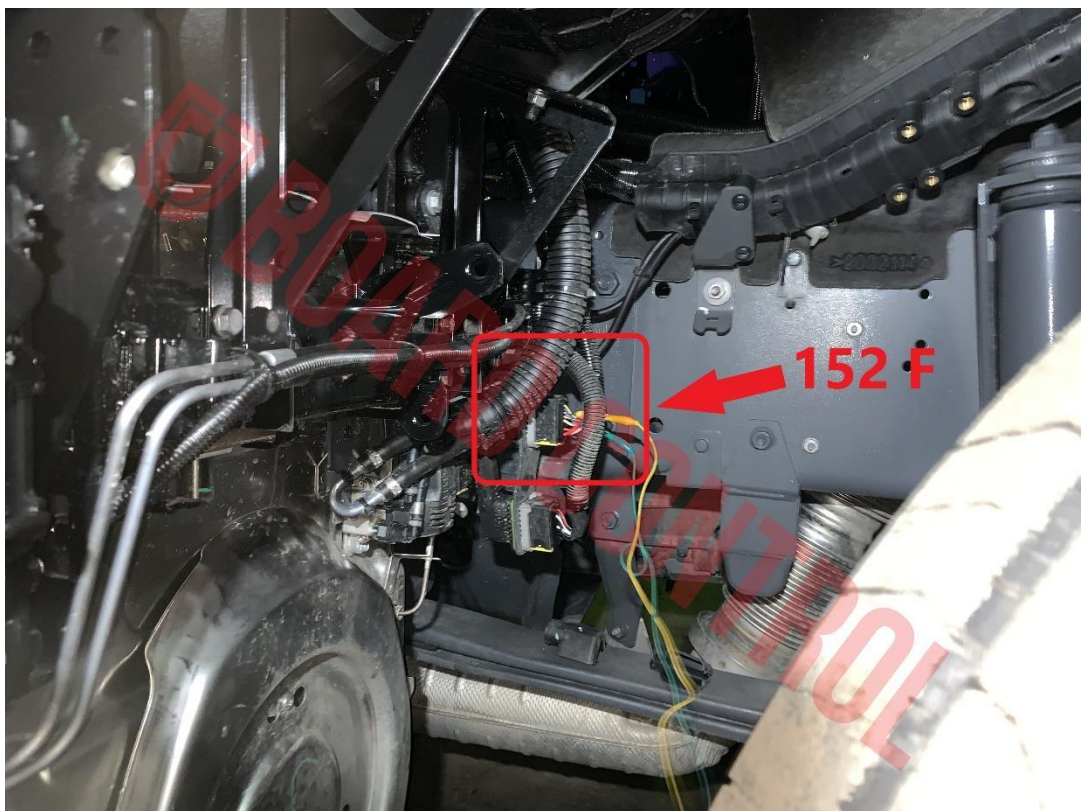
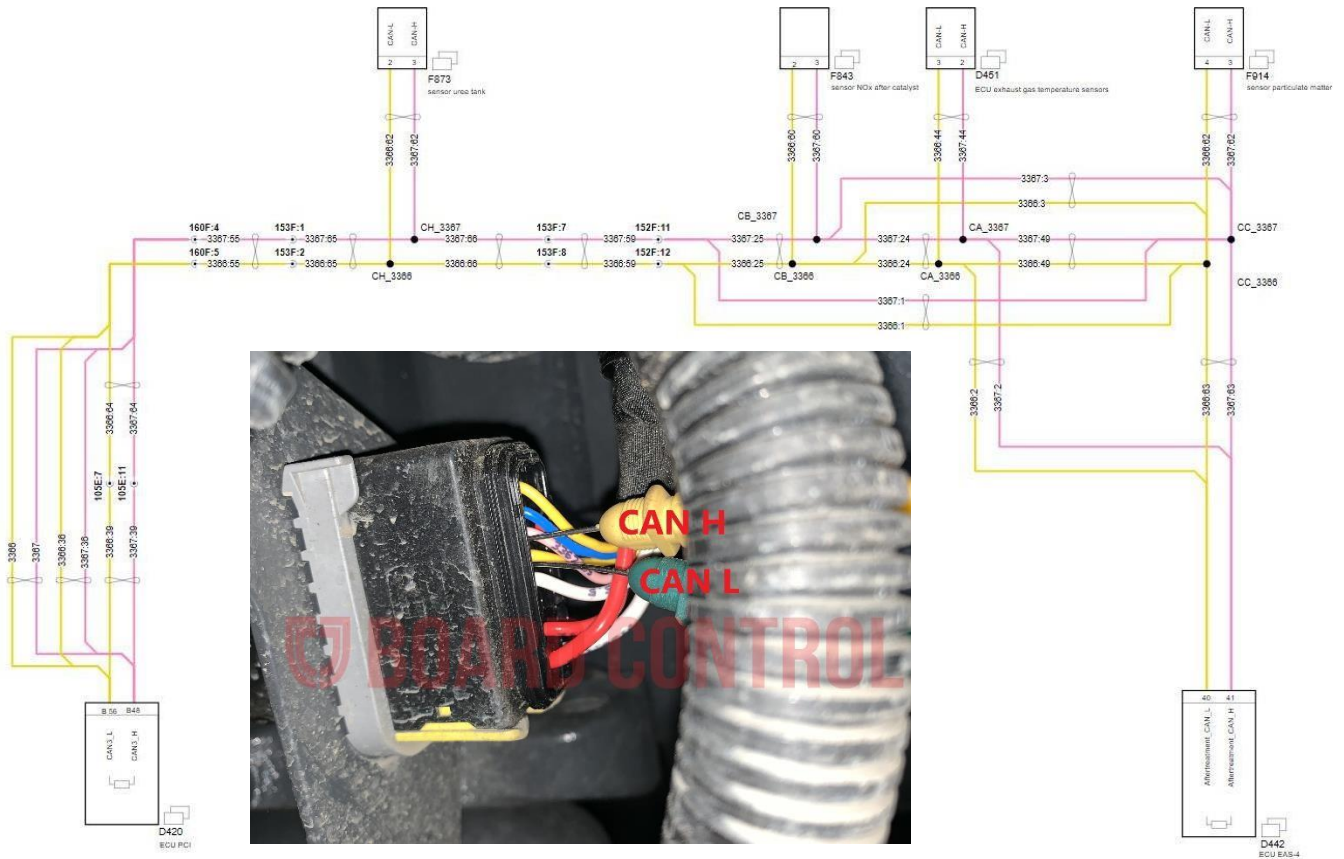


1. Подключение CAN модуля необходимо осуществить к шине A-CAN.

Наиболее удобной точкой подключения является разъем 152F, расположенный за подкрылком переднего правого колеса.

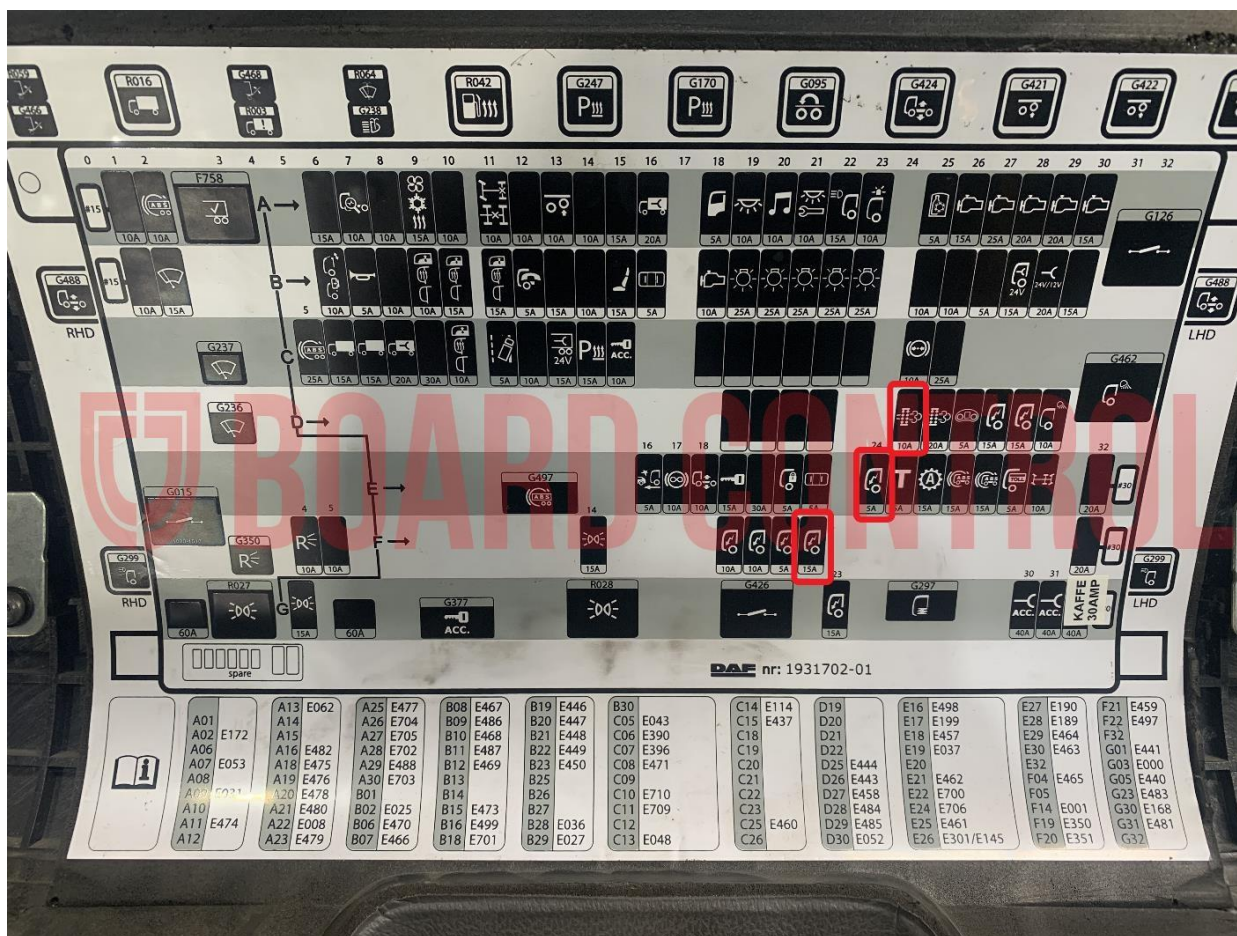


При использовании CAN модуля BoardControl в герметичном исполнении монтаж осуществляется непосредственно на кабель разъема 152F.

Распиновка может отличаться, рекомендуется проверить мультиметром перед подключением.

152F PINOUT			
PIN NO		WIRING NO	CAN MODULE WIRING
11	CAN H	3367	1
12	CAN L	3366	2
16	+30	1675	3
13	-31	9136	4

При данной схеме подключения необходимо удалить предохранители F22 (E497 - 15A) и E24 (E706 - 5A). Предохранитель D26 (E443 - 20A) не извлекается, с него запитывается CAN модуль. Для сохранения функции счетчика регенерации, рекомендуется подключать CAN модуль на постоянное питание, т.е. на 30 клемму (потребление CAN модуля всего 10мА, через 4 секунды после выключения зажигания он переходит в «спящий» режим)



При использовании CAN модуля в негерметичном исполнении, необходимо смонтировать его под крышкой распределкоробки, изолировать неиспользуемые выводы и проложить CAN к точке подключения.



12	11	10	9	8	7
CAN1 L	CAN1 H	CAN2 L	CAN2 H	A2-OUT	A1-OUT
6	5	4	3	2	1
GND	POWER	D1	D2	A-IN	PWM

При данной схеме подключения необходимо удалить предохранители F22 (E497 - 15A), E24 (E706 - 5A), D26 (E443 - 20A)



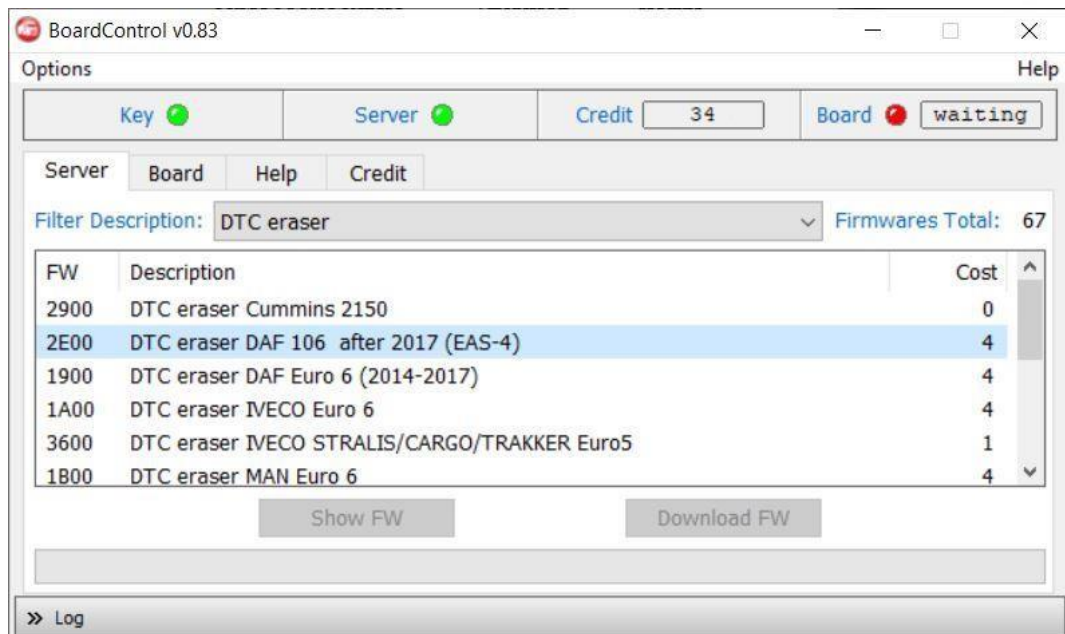
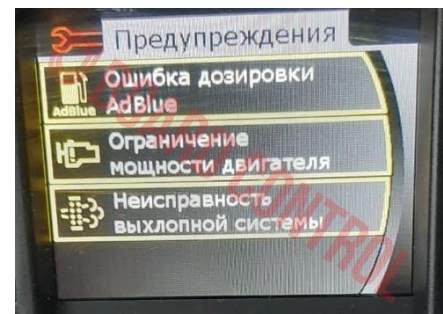
2. Настоятельно рекомендуется применение Стирателя кодов неисправностей BoardControl.

Во-первых – при установке на неисправный автомобиль, Вы сможете самостоятельно удалить коды неисправностей без использования дорогостоящих сканеров.

Во-вторых – применение стирателя позволит добраться до места ремонта.

В-третьих – на DAF XF106, например, если датчик уровня масла в двигателе регистрирует низкий уровень масла – то это тоже ограничение скорости 20 км/ч!

Стиратели для EAS-3 и для EAS-4 разные. Необходимо выбрать правильный файл.



3. Сажевый фильтр – КРАЙНЕ ВАЖНО!!!
**ЗАБИТЫЙ ИЛИ ЗАПОЛНЕННЫЙ НА 60% И БОЛЕЕ САЖЕВЫЙ ФИЛЬТР
МОЖЕТ ПРИВЕСТИ К ПОВРЕЖДЕНИЮ ДВИГАТЕЛЯ!!!**

Требуется проверить состояние сажевого фильтра и либо его удалить, либо периодически снимать и продувать сжатым воздухом.

